



*More Power Than Ever! 120t*

# **NK-1200-v**

**KATO**

カトウから新しいコンセプトをもった  
画期的なビックマシン  
120t吊りトラッククレーンNK-1200-vを開発、  
最大吊り上げ性能120tとロングブーム。  
さらに新機構のスーパーラフィングジブと  
ヘビーリフトジブが実現する、ズバ抜けたパワーが  
橋梁工事、プラント建設などの重量物作業や  
ビル・工場越し、鉄塔工事、屋上作業での  
高揚程、接近作業、遠隔作業に  
その卓越した機能性と作業性の本領をいかに発揮。  
あらゆる作業現場を想定し、  
人とマシンとの調和を考え、ニーズに対応するため、  
新しい発想と独自のハイテクノロジーの  
すべてを注ぎ込んだ、  
完成度の高いスーパーマシン。  
鮮やかな高稼働に大きな期待が  
集まっております。



鍛え磨きぬかれたスーパービックマシンの凄腕が  
さらに作業のスケールをビックに拡大。



# 頂点を指向するビックマシーン、 つり上げ能力も作業性もクラストップ。

## 驚異的な作業性と吊り上げ性能を発揮

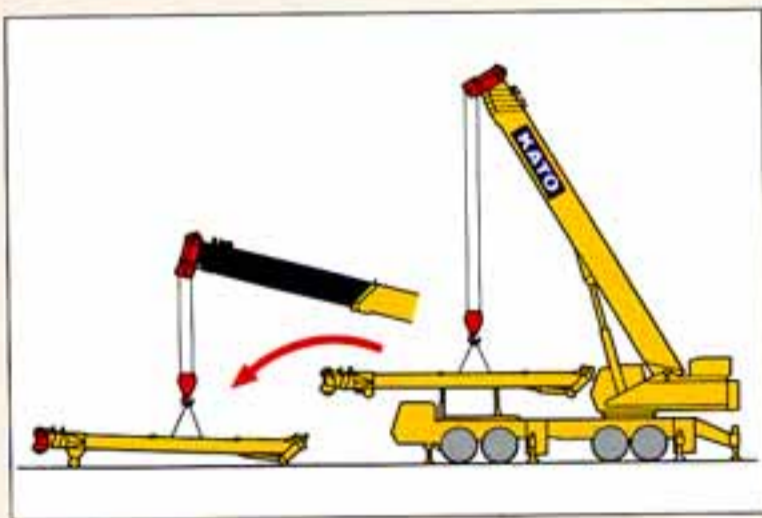
●剛性にすぐれたブームと強靱なキャリアフレームとのコンビが一段と大きな作業性能を実現。  
吊り上げ性能120t×3.35m、さらに22.7mブームで74t、31.8mブームで46t、40.9mブームで32t、50mブームで17tと、どれをとってもクラス最高の吊り上げ性能を発揮します。

## 高所作業、集量作業に比類なき 作業性能を発揮、 たわみの少ない高剛性のロングブーム

●強靱で「たて・よこ」のたわみの少ない新構造の高張力鋼製ブームは、超重量物荷役はもちろんのこと超高揚程作業や高揚程時の位置合せ作業に一段とすぐれた作業性能を発揮します。  
●ブームは伸縮ストロークの長い5段油圧式を採用。最伸長までの伸縮スピードも早く、超大型クレーンにもかかわらずスピーディな作業が行なえます。また、ブーム起伏角も $-2^{\circ}\sim 83^{\circ}$ とさらに広くなり接近作業に大きな威力を発揮します。

## 狭い現場でのジブ振り出しが簡単 国内はもとより 世界初の新方式を採用

●国内はもとより世界でも初めての、一度自分でキャリアマウントしたジブを吊ってから取り付ける新方式を採用。超大型にもかかわらず、場所をとらず狭い現場でのジブの取付けが簡単で、しかもスピーディに行なえます。



## 強靱なSLジブ・ヘビーリフトジブ 高揚程作業、ビル接近作業に 一段と威力を発揮

●独創的な技術と先進技術で開発した、このクラス初の油圧伸縮式スーパーラフィングジブを装備。10~26mの長さで伸縮自在、荷物を吊ったままで $0^{\circ}\sim 45^{\circ}$ まで無段階に起伏することができますので、狭い現場での高所作業、接近作業などがかつてない広い作業範囲を実現します。  
しかも、スーパーラフィング用の油圧ホース類はブーム内に格納されておりますので、引かけての破損の心配がなく安心です。  
●重量物作業用のヘビーリフトジブ10m・17m・24mの3種類が用意されており、50mのロングブームとブーム起伏角 $-2^{\circ}\sim 83^{\circ}$ とあいまって高揚程作業から接近作業、遠隔作業までの広範囲な作業が行なえます。

## 10要素を的確にデジタル表示 最新鋭の「ACSコンピュロード」で安全作業

●最新鋭の光ファイバーを採用したACSコンピュロードは、安全度、ブーム長さ・起伏角度・ジブ長さ・ジブ角度・作業半径・実荷重・ジブバックストップ圧力・限界荷重・最大地上揚程の10要素が的確にデジタル表示されます。さらに張り出し幅自動検出装置の採用によりアウトリガの張り出し状態も一目で確認できますので安全性が一段と向上します。万一ACSに異常が発生した時はトラブルインジケータが点灯し、異常を知らせると同時に異状箇所がデジタル表示されますので安心して作業が行なえます。

## 作業のスピードが一段とアップ 自動ブレーキ付、静かな2モータ・2ウインチ

●強力な巻上げ力を発揮する油圧駆動の遊星歯車減速式独立ウインチ2基(主・補巻)を搭載。しかもブレーキには安全確実な自動ブレーキを採用。さらに、可変ポンプやモータ、高低速切り換え装置などの装備により、ロープスピードはクラス最高(主巻120m/min補巻140m/min)のハイスピードを実現。高揚程作業にその威力をいかに発揮します。



## 作業状況に応じた旋回速度を選択 微速装置付2スピードの旋回方式

●ディスクブレーキ内蔵の旋回減速機を2機搭載。さらに、独特な油圧システムと旋回微速装置と相まって、他の操作の影響を受けることなく、軽量物は速く、重量物はゆっくり確実に。作業状況に応じて全速・半速・微速の旋回スピードがキメ細かく使い分けができます。しかも、スイッチひとつでロック・フリーの旋回停止方式が選べますので、安全で効率のよい作業が行なえます。

## オペレータ本位の快適居住設計 機能的な大型キャブ

●「長さ・幅・広さ」ともにひとまわり大きな機能的キャブは、最先端の人間工学の粋を集めた設計。ワイドな視界と見通しの良い大きなガラスを使用、明るく圧迫感のない落ち着いた色調で仕上げ、座り心地が良くホールド感に優れたリクライニングシートを採用。出入りに便利なスライド式ドア、デジタルディスプレイのACSコンピューロード・スイッチ類を中心とした制御機器は見やすく、レバー類は操作しやすく、すっきりとレイアウトされ、しかも足もとをはじめ広いスペースの居住空間が確保され、乗る方への心にくい配慮がすみずみまでゆきとどいた機能性、居住性に優れた快適なキャブになっております。

●天井窓には大きなガラスを採用、上方視界も一段と良くなっております。

## 効率のよい 全周同一の吊り上げ性能を発揮

●前後・左右4基のアウトリガとフロントジャッキ・リヤジャッキを設置することにより、効率の良い全周同一の吊り上げ性能を発揮。作業領域の心配がなく作業が安心して行なえます。

## 低燃費、低騒音を実現 省エネルギーの「(クレーン専用)エンジン」と「油圧システム」

●長時間にわたる連続作業時の油温上昇を未然に防止する、大容量のオイルクーラーを2基標準装備。ハードな連続作業でも効率のよいクレーン作業が行なえます。

※サブのオイルクーラーが標準装備になりました。

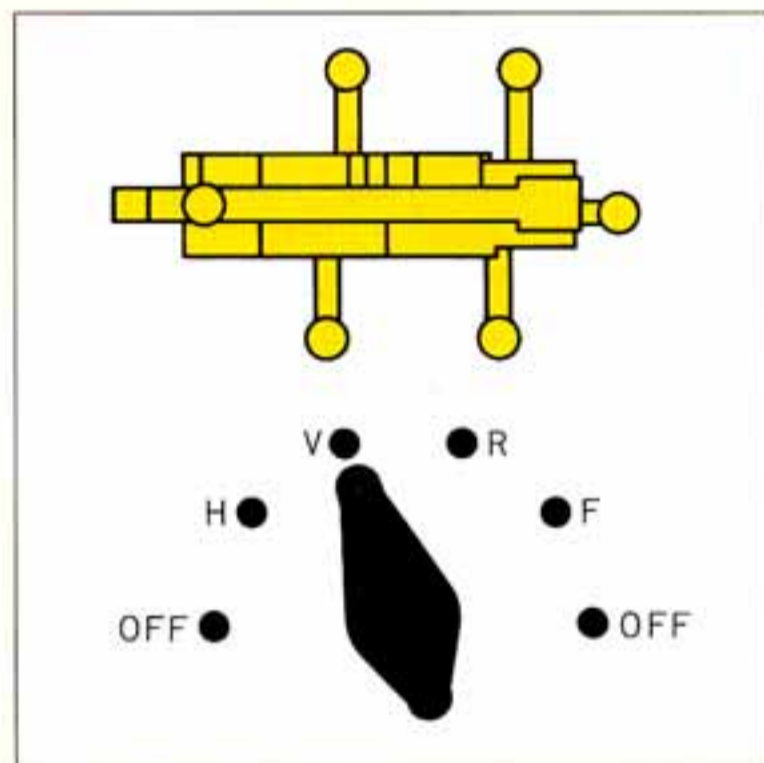
●エンジンカバーをはじめ、油圧システムには防音材を取り付け、さらに可変容量型プランジャーポンプや遊星歯車式、ウインチなどを効率よく組み合わせた新油圧システムが燃費の節減と低騒音化に一段と効率を発揮します。

## 安定した大きな作業量を約束 3段階張り出し式アウトリガ

●アウトリガの張り出しは9.2m、7.8m、6.2mの3段階にセットでき作業状態や現場状況に応じた張り出しが設定できます。重量物作業はもちろんのこと高揚程作業などで安定した大きな作業が行なえます。

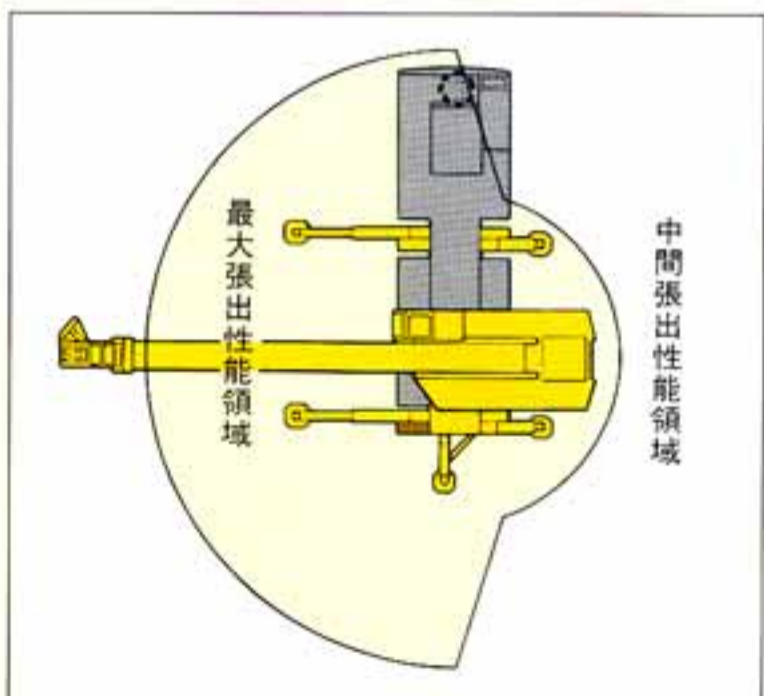
操作は安全性の高い最新式ORコントロール方式

●アウトリガ操作は、安全性の高い電気式のORコントロール方式を採用。さらにロータリースイッチひとつでアウトリガの水平、垂直、そしてリヤジャッキ、フロントジャッキの順に選択し作動しますので張り出しの順番を間違えることなく設置することができます。



## 左右異なった張り出し作業も安全 ACSによる「左右領域制御」

●左側は最大張り出し、右側は中間張り出しのように、左右のアウトリガの張り出し幅が異なる現場でも作業範囲を確実にキャッチ。ACSコンピューロードが左右それぞれの作業領域の性能を的確に制御しますので、すべての旋回方向における吊り上げ性能が最大限に発揮され、安全で効率の良い作業ができます。



構内走行姿勢

# 【主要諸元】

## ■クレーン部

型 式	カトウNK-1200V型全油圧式トラッククレーン	
●クレーン容量		
メ イ ン ブ ー ム	アウトリガ使用 全周	
	120 t× 3.35m 13.6mブーム	
	70 t× 5.0 m 22.7mブーム	
	46 t× 6.5 m 31.8mブーム	
	32 t× 7.5 m 40.9mブーム	
	17 t×12.0 m 50.0mブーム	
	7 t×26.0 m ルースタシーブ	
	7 t×18.0 m 50mブーム+10mSL(オフセット0°)	
	5 t×22.0 m 50mブーム18mSL(オフセット0°)	
	3 t×28.0 m 50mブーム+26mSL(オフセット0°)	
60 t× 7m 13.6mブーム+10mヘビーリフトジブ(オフセット10°)		
36.2t× 10m 13.6mブーム+17mヘビーリフトジブ(オフセット10°)		
27.5t× 12m 13.6mブーム+24mヘビーリフトジブ(オフセット10°)		
ブ ー ム 長 さ	13.6m~50m	
S L ジ ブ 長 さ	10m~26m	
ヘビーリフトジブ長さ	10m, 17m, 24m	
最大地上揚程	50m(ブーム) 76m(50mブーム+26mSLジブ) 73m(50mブーム+24mヘビーリフトジブ)	
巻上ロープ速度	主巻 120m/min(3層目) 補巻 140m/min(2層目)	
ブーム起状範囲	-2°~83°	
ブーム上げ時間	80sec/-2°~83°	
旋 回 速 度	1.7rpm	
●エンジン		
名 称	三菱 8DC8	
型 式	水冷4サイクル V8 直接噴射式ディーゼルエンジン	
定 格 出 力	254PS/1950rpm	
最 大 ト ル ク	96kgf-m/1400rpm	
燃 料 タ ン ク 容 量	300ℓ	
●油圧装置		
オ イ ル ポ ン プ	2連斜軸型バリエブルピストンポンプ+2連ギヤ型ポンプ	
巻上用オイルモータ	斜板型ピストンモータ	
旋回用オイルモータ	斜板型ピストンモータ	
コントロールバルブ	マルチプル自動復元式(圧力補償付流量調整弁付)	
シ リ ン ダ	高圧ダブルアクティング式	
オ イ ル リ ザ ー バ	1200ℓ	
●上部旋回体の装置及び構造		
ブ ー ム	5段ブーム 全段油圧伸縮式(3~5段同時)	
S L ジ ブ	3段ジブ 油圧、ワイヤーロープ併用伸縮式(2~3段同時)	
巻 上 装 置	オイルモータ駆動遊星歯車減速式 (前半微速装置付・自動ブレーキ付) シングルウインチ2基	
旋 回 装 置	オイルモータ駆動遊星歯車減速式 (微速装置付・ディスクブレーキ内蔵 フリー・ロック切換式)	
旋 回 サ ー ク ル	ボールベアリング式	
ブ ー ム 起 状 装 置	油圧シリンダ直押し(微速装置付)	
ブ ー ム 伸 縮 装 置	油圧シリンダ式	
ア ウ ト リ ガ 装 置	油圧垂直支持式 (リヤジャッキ、フロントジャッキ付)	
ア ウ ト リ ガ 張 出 幅	9,200mm・7,800mm・6,200mm 3位置	
ジブ操作ウインチ	オイルモータ駆動平歯車減速式 ロープ 6×Fi IWRC φ10	
ロ ー プ	(主) ユニロープ φ24×265m	
	(補) ユニロープ φ22×240m	
	フ ッ ク	120ton ロープ掛数 16(10+6)
	50ton ロープ掛数 6	
	16ton ロープ掛数 2	
	7ton ロープ掛数 1	
オプションカウンタウエイト	10t 油圧着脱装置付	

●安全装置	
	ACS(全自動過負荷防止装置)、アウトリガ張出幅自動検出装置、旋回位置検出装置、ブーム自然降下防止装置、過巻防止装置、ドラムロック装置、ドラムホールド安全装置、ドラム回転計、自動ブレーキ装置、乱巻防止装置、油圧安全弁、アウトリガロック装置、角度指示器、旋回ロック装置
●標準装置	
	運転室ヒータ、クーラ、ラジオ付

## ■キャリア部

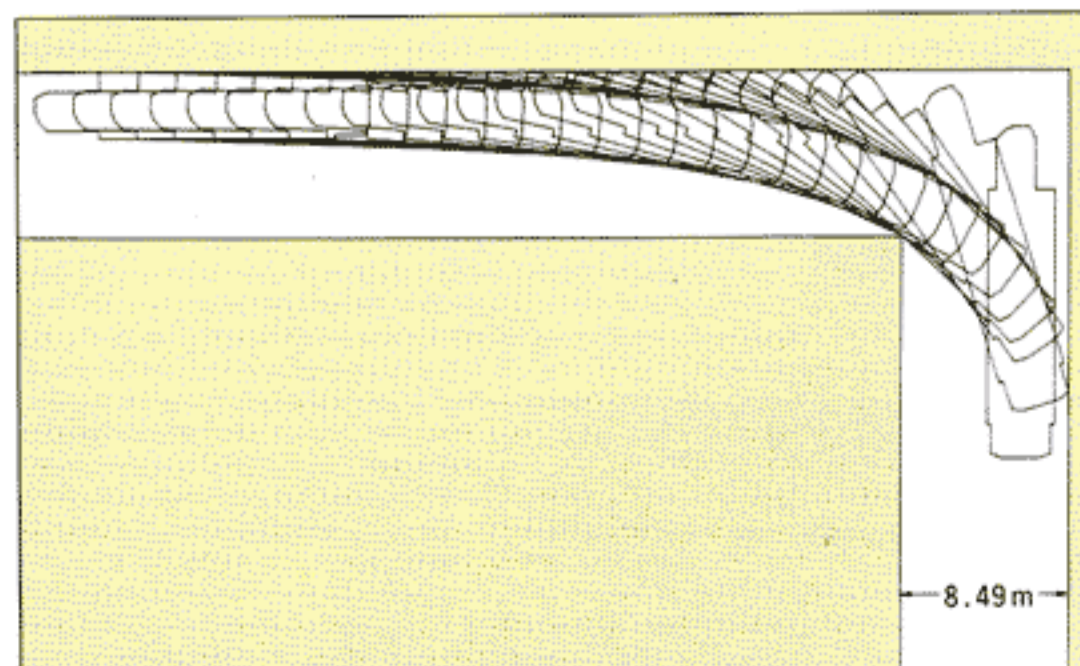
型 式	三菱 KA904U	
全 長	11,960mm	
全 幅	3,400mm	
全 高	2,620mm	
車 両 総 重 量	37,010kg	
軸 距	1,550+4,325+1,500=7,375mm	
輪 距	前輪	2,760mm
	後輪	2,520mm
エ ン ジ ン 名 称	三菱 10DC11	
エ ン ジ ン 型 式	水冷4サイクル V10	
総 排 気 量	22.171ℓ	
最 大 出 力	440ps/2,200r.p.m	
最 大 ト ル ク	156kg-m/1,300r.p.m	
最 高 速 度	60Km/h	
登 坂 能 力 (tanθ)	77% (車両総重量 37,010kgの時)	
最 小 回 転 半 径	11.8m	
燃 料 タ ン ク 容 量	400ℓ	
タ イ ヤ	前輪	14.00-24-24PR
	後輪	14.00-24-24PR
乗 員	2名	

### 【注意】

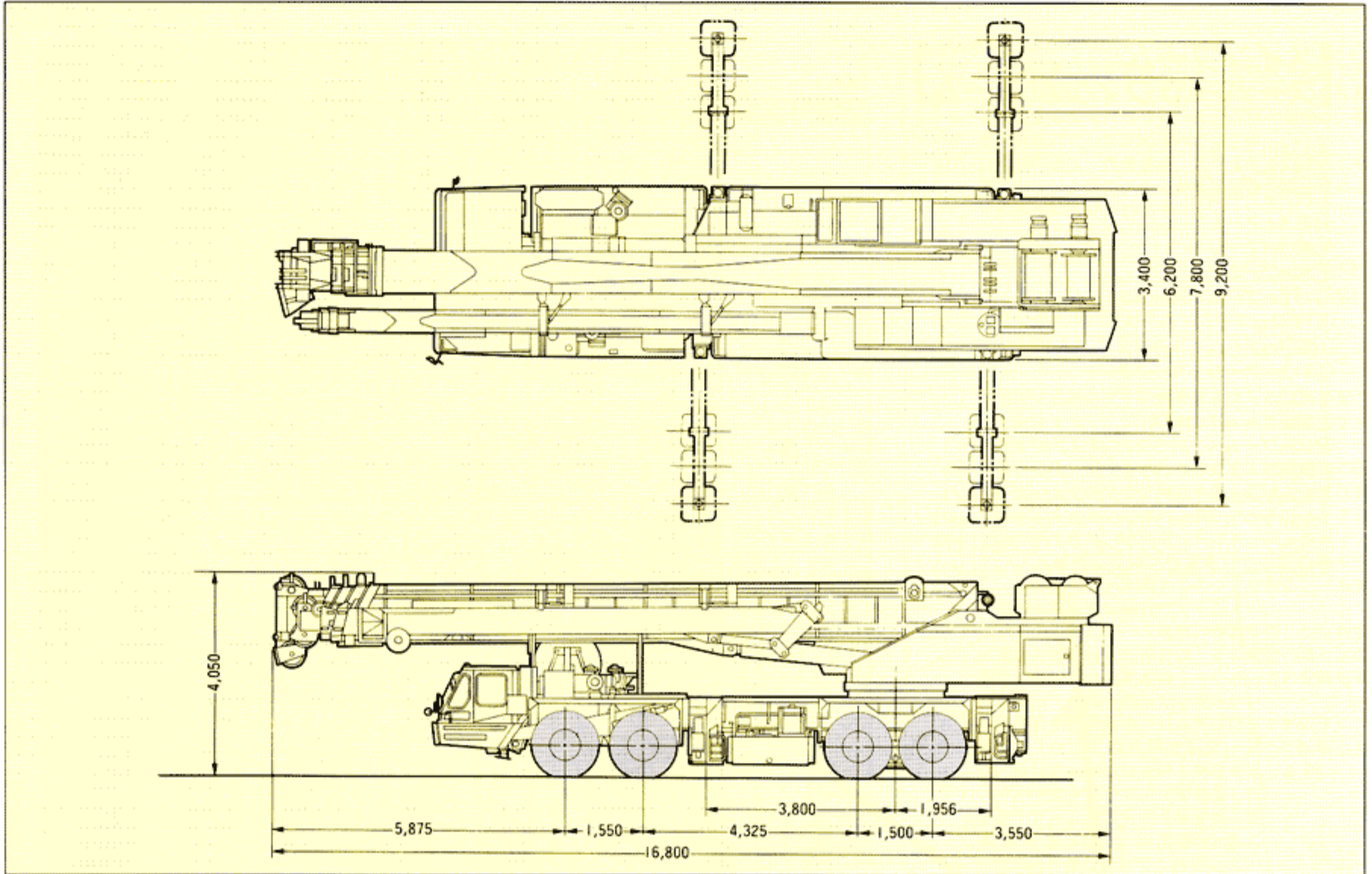
- 1.) 本機は公道を走行する場合、車両制限令により旋回体及びブームを別送し、台車は通行条件Dで走行しなければなりません。
- 2.) 構内を移動する時に限り構内走行姿勢図のような状態で移動できます。但し、走行速度は25km/h以下で走行してください。

## 超大型にもかかわらず小回り性抜群

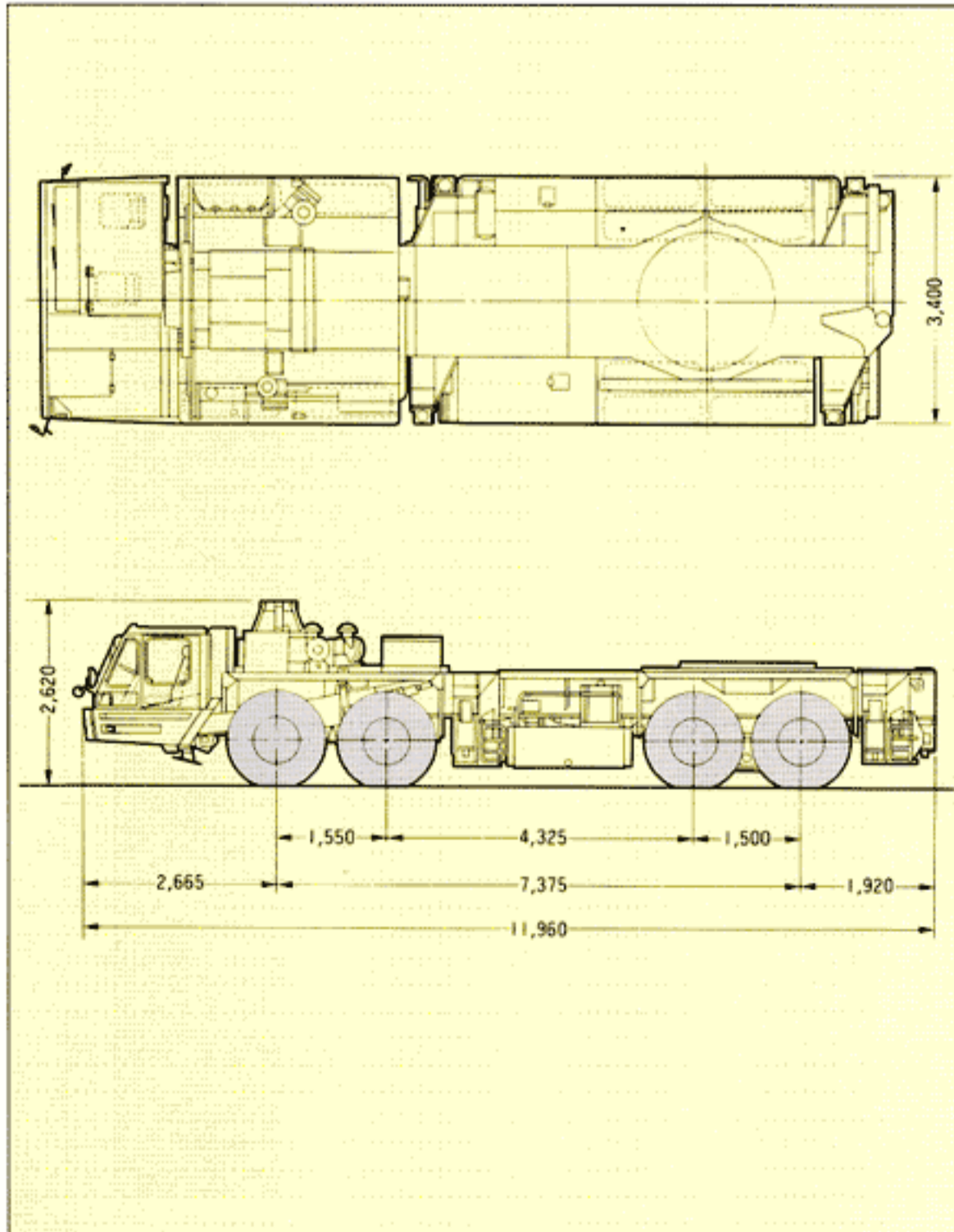
●超大型にもかかわらず、極めてコンパクトなボディーサイズに設計されておりますので、狭い現場内の移動が容易。しかも、道路走行はもとより直角道路でもスムーズな走行ができます。



■構内走行姿勢外観寸法

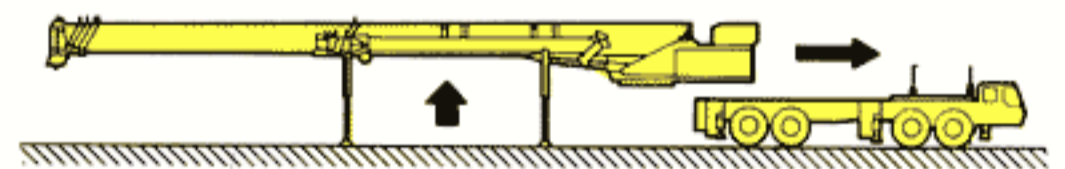


■クレーン用台車外観寸法

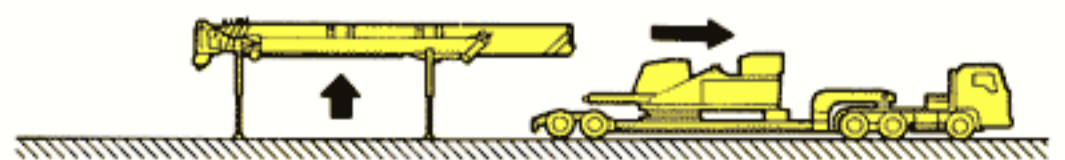


小人数で短時間でスピーディにできる  
カトウ独自の脱着方式

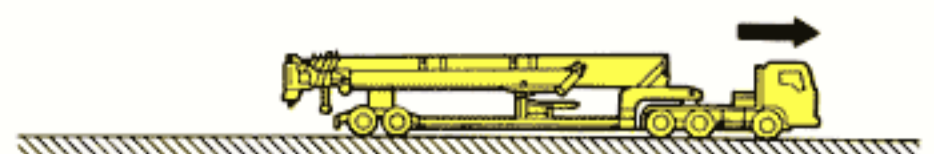
- ① 台車部からブームと旋回体をきり離し、トレーラで搬送  
(台車部は自車で走行移動)



- ② 旋回体からブームをきり離し、旋回体をトレーラで搬送



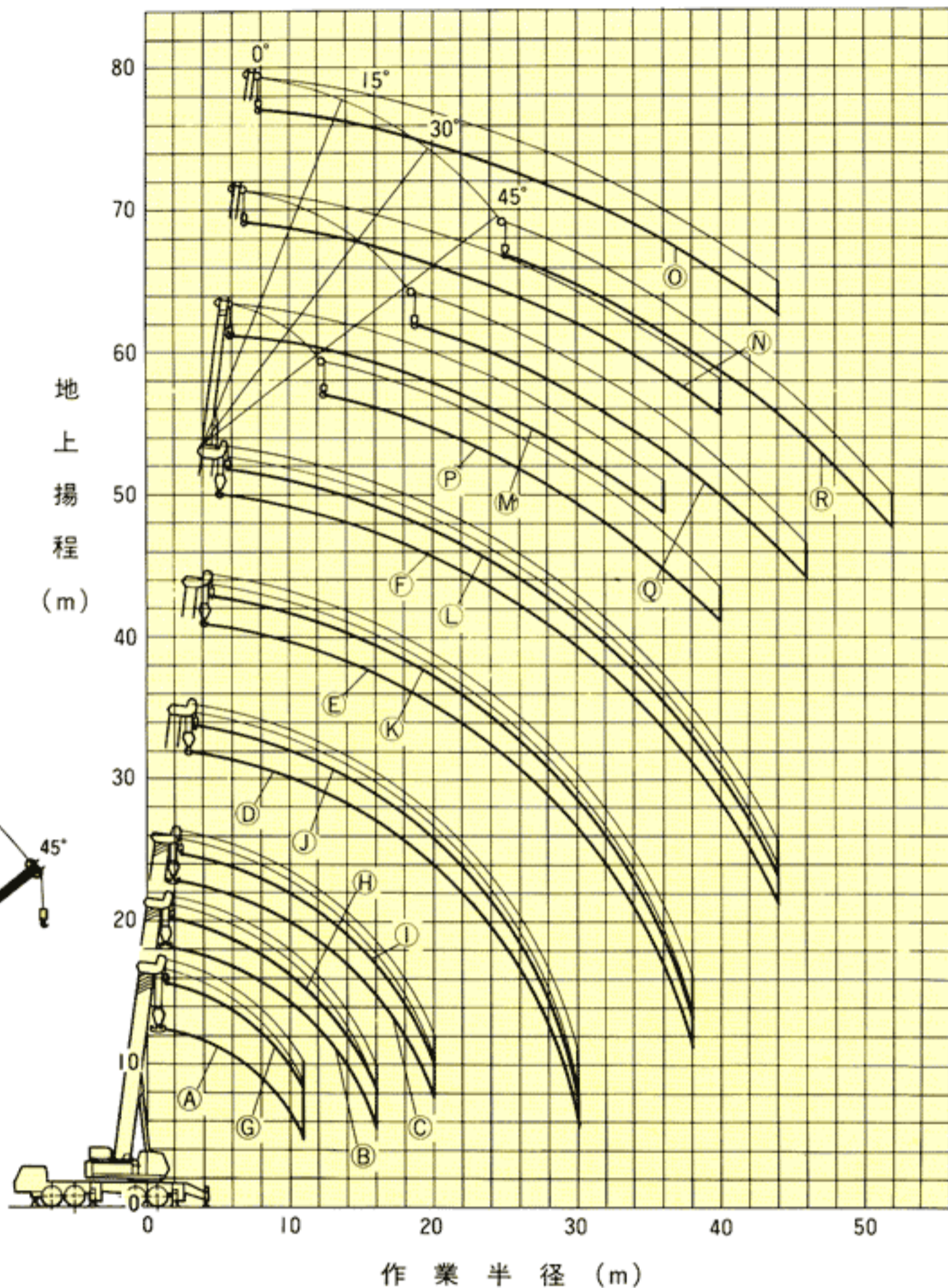
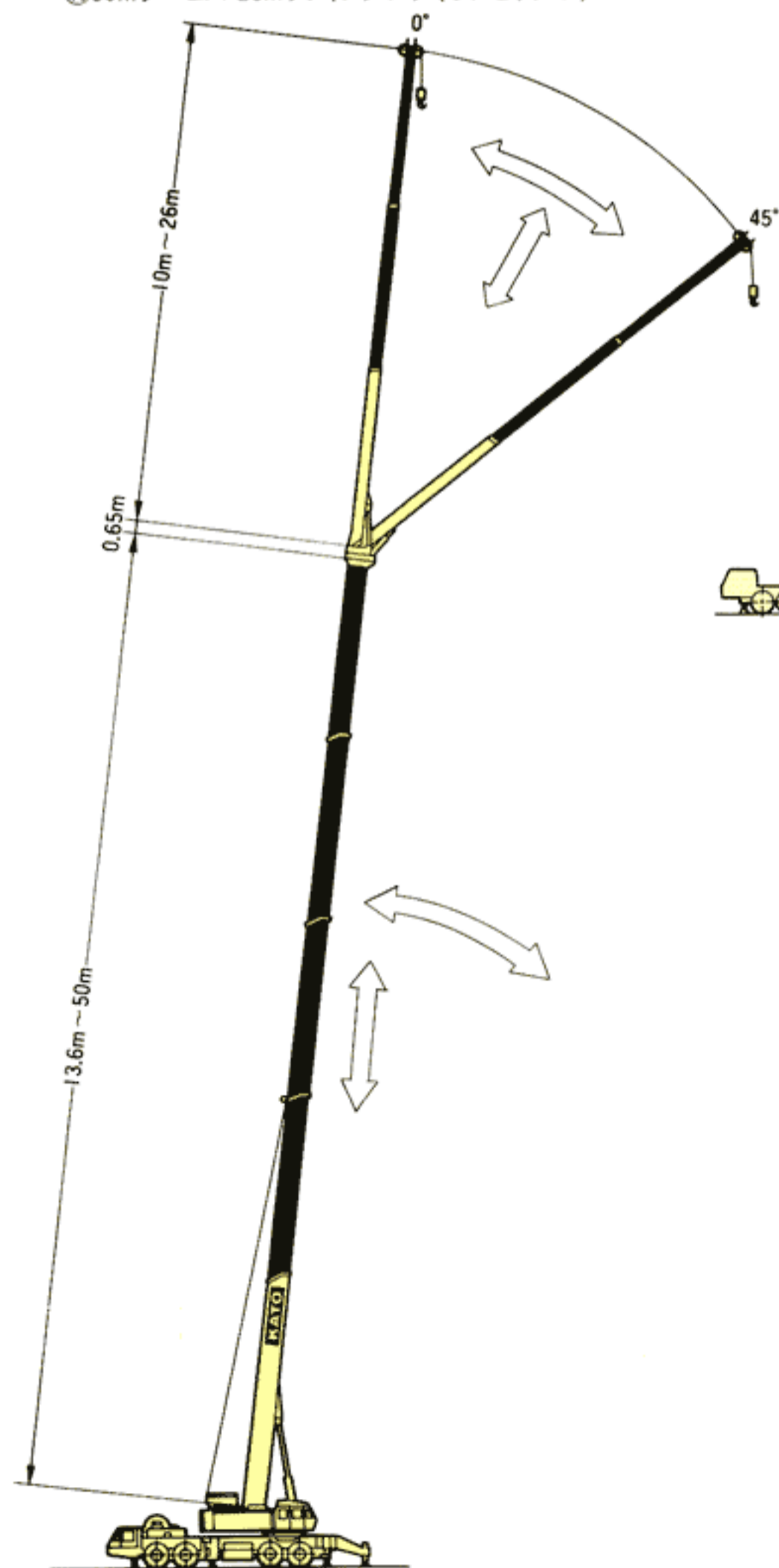
- ③ ブームはトレーラで搬送



## ■作業範囲図

### 【メインブーム スーパーラフィングブーム】

- ① 13.6mブーム
- ② 18.15mブーム
- ③ 22.7mブーム
- ④ 31.8mブーム
- ⑤ 40.9mブーム
- ⑥ 50mブーム
- ⑦ 13.6mブーム+ルースタ
- ⑧ 18.15mブーム+ルースタ
- ⑨ 22.7mブーム+ルースタ
- ⑩ 31.8mブーム+ルースタ
- ⑪ 40.9mブーム+ルースタ
- ⑫ 50mブーム+ルースタ
- ⑬ 50mブーム+10mラフィングジブ(オフセット0°)
- ⑭ 50mブーム+18mラフィングジブ(オフセット0°)
- ⑮ 50mブーム+26mラフィングジブ(オフセット0°)
- ⑯ 50mブーム+10mラフィングジブ(オフセット45°)
- ⑰ 50mブーム+18mラフィングジブ(オフセット45°)
- ⑱ 50mブーム+26mラフィングジブ(オフセット45°)



# ■定格総荷重表

●(メインブーム)



## ■13.6m～50.0mブーム

(A性能)

作業半径	13.6mブーム	18.15mブーム	22.7mブーム	31.8mブーム	40.9mブーム	50.0mブーム
3.35m	120.0	80.0				
4.0m	105.0	80.0	74.0			
4.5m	92.5	80.0	74.0			
5.0m	82.5	76.3	70.0	46.0		
6.0m	68.0	64.9	61.7	46.0	32.0	
6.5m	61.8	60.4	58.0	46.0	32.0	
7.0m	57.0	55.7	54.3	44.5	32.0	17.0
7.5m	52.3	51.8	51.2	42.2	32.0	17.0
8.0m	48.7	48.1	47.5	40.1	31.1	17.0
9.0m	42.0	41.5	41.0	36.0	28.0	17.0
10.0m	37.0	36.4	35.8	32.6	25.5	17.0
11.0m	32.5	32.0	31.5	29.7	23.3	17.0
12.0m		28.2	27.9	27.1	21.5	17.0
14.0m		22.5	22.1	23.0	18.5	14.5
16.0m		18.0	17.8	19.7	16.1	12.6
18.0m			14.3	16.3	14.2	11.6
20.0m			11.5	13.6	12.7	10.3
22.0m				11.3	11.4	9.2
24.0m				9.4	10.2	8.2
26.0m				7.8	8.8	7.3
28.0m				6.4	7.5	6.6
30.0m				4.5	6.3	6.0
32.0m					5.2	5.4
34.0m					4.3	4.9
36.0m					3.5	4.1
38.0m					2.7	3.3
40.0m						2.7
42.0m						2.1
44.0m						1.5
最小ブーム角度	—	—	—	—	16°	25°

(単位: ton)

## ■13.6m～50.0mブーム

(B性能)

作業半径	13.6mブーム	18.15mブーム	22.7mブーム	31.8mブーム	40.9mブーム	50.0mブーム
3.35m	120.0	80.0				
4.0m	105.0	80.0	74.0			
4.5m	92.5	80.0	74.0			
5.0m	82.5	76.3	70.0	46.0		
6.0m	68.0	64.1	60.2	46.0	32.0	
6.5m	61.8	58.4	55.0	46.0	32.0	
7.0m	57.0	53.7	50.3	44.5	32.0	17.0
7.5m	52.3	49.3	46.2	42.2	32.0	17.0
8.0m	48.7	45.7	42.7	40.1	31.1	17.0
9.0m	42.0	39.4	36.8	36.0	28.0	17.0
10.0m	37.0	34.5	32.0	32.6	25.5	17.0
11.0m	31.2	29.6	28.0	29.7	23.3	17.0
12.0m		25.0	24.6	26.5	21.5	17.0
14.0m		19.7	19.3	21.3	18.5	14.5
16.0m		15.5	15.3	17.2	16.1	12.6
18.0m			12.1	14.0	14.2	11.6
20.0m			9.1	11.2	12.2	10.3
22.0m				9.1	10.0	9.2
24.0m				7.3	8.3	8.2
26.0m				5.8	6.8	7.3
28.0m				4.3	5.5	6.1
30.0m				3.1	4.3	4.9
32.0m					3.2	3.8
34.0m					2.3	2.9
36.0m					1.5	2.1
38.0m						1.4
最小ブーム角度	—	—	—	—	24°	38°

(単位: ton)

### 【注意】

- 1.) 定格総荷重は水平堅土上において本機の保証できる最大荷重を示しており、フックその他のつり具等の重量を含んだ値です。尚、    の部分、機械の強度によって定められています。
- 2.) 定格総荷重は、作業領域、アウトリガの張出し幅及びカウンタウエイトの装備状態等の組合せにより次の様に区分されます。

	側方		前方		後方		
	—		フロントジャック使用、不使用	リヤジャック使用、不使用		—	
	使用	不使用	使用	不使用	使用	不使用	
アウトリガ張出し幅	9.2m	7.8m	6.2m	6.2m以上	6.2m以上		
オプションウエイト付	A	B	C	A	D	A	D
オプションウエイト無	B	C	D	B	D	B	D

- 3.) 定格総荷重表のブーム角度は、ブームと水平面のなす角度を示し、ジブ角度はブームとジブのなす角度を示します。
- 4.) 作業半径は、ブームのたわみを含んだ実際値に基づいていますので必ず作業半径を基準として作業を行ってください。但し、スーパーラフィングジブの作業半径は、50mブームにスーパーラフィングジブを装着してジブ作業を行った時の値を示し、その他のブーム長さでのジブ作業はブーム角度だけを基準として行ってください。
- 5.) ブームの長さ、ブーム角度、作業半径、ジブ角度が規定の値を越えた場合は、その規定の値と次の規定の値の定格総荷重のうち小さい方の定格総荷重に従って作業を行ってください。
- 6.) 定格総荷重表の最小ブーム角度は、それ以下にブームを下げると無負荷でもクレーンが転倒したり、機械の破損につながる角度を示します。
- 7.) スーパーラフィングジブを装着したままブーム作業を行う場合は、定格総荷重よりつり具等の他に10000kgを差し引いてください。
- 8.) ルースタシブの定格総荷重は、ブーム定格総荷重と等しく、かつ、限度を7000kgとします。但し、ブームにつり具等が取り付けられている場合には、ブーム定格総荷重よりつり具等の重量の他にブームに取り付けられているつり具等の重量も差し引いてください。
- 9.) ヘビーリフトジブの起状用ロープは必ず下表の掛数にしてください。

ブーム長さ	13.6m	22.7m	31.8m	40.9m	50m
ロープ掛数	6	6	6	4	4

- 10.) 作業状態別標準フックの種類、掛数、重量を次に示します。

フックの種類	120 ton	80 ton	50 ton	16 ton	7 ton
フックの重量	1500kg	950kg	720kg	450kg	250kg

### (ブーム)

ブーム長さ	13.6m	18.15m	22.7m	31.8m	40.9m	50m
フックの種類	120 ton	80 ton	80 ton	50 ton	50 ton	50 ton
ロープ掛数	16	10	10	6	4	4

### (ヘビーリフトジブ及びスーパーラフィングジブ)

ブーム長さ		10 mHJ	17 mHJ	24 mHJ	S.Lジブ
13.6m	フックの種類	80 ton	50 ton	50 ton	7 ton
	ロープ掛数	8	6	4	1
22.7m	フックの種類	50 ton	50 ton	50 ton	7 ton
	ロープ掛数	6	4	4	1
31.8m	フックの種類	50 ton	50 ton	16 ton	7 ton
	ロープ掛数	4	4	2	1
40.9m	フックの種類	16 ton	16 ton	16 ton	7 ton
	ロープ掛数	2	2	2	1
50m	フックの種類	16 ton	16 ton	16 ton	7 ton
	ロープ掛数	2	2	2	1

- 11.) 定格総荷重表以外の作業を行った場合及び正しい使い方をしなかった時は、転倒又は破損します。この場合は、本機の保証はいたしません。

# ■ 定格総荷重表

● (スーパーラフィングブーム)



■ 50.0mブーム+10mスーパーラフィングジブ (A 性能)

作業半径 (m)	0°		15°		30°		45°	
	ブーム角度	荷重	ブーム角度	荷重	ブーム角度	荷重	ブーム角度	荷重
11.0 m	80.3	7.0						
12.0 m	79.4	7.0						
14.0 m	77.6	7.0	79.9	7.0				
16.0 m	75.7	7.0	78.1	7.0	80.1	6.5		
18.0 m	73.8	7.0	76.1	6.75	78.1	5.8	79.3	4.2
20.0 m	71.8	6.7	74.3	6.0	76.1	5.2	77.3	4.1
22.0 m	70.0	5.75	72.3	5.3	74.1	4.7	75.3	4.0
24.0 m	67.9	4.95	70.3	4.6	72.0	4.2	73.1	3.9
26.0 m	66.0	4.3	68.1	4.0	70.0	3.8	71.0	3.55
28.0 m	64.0	3.7	66.0	3.5	68.0	3.4	68.8	3.25
30.0 m	61.8	3.2	63.9	3.05	65.7	2.95	66.7	2.9
32.0 m	59.6	2.75	61.6	2.65	63.5	2.6	64.3	2.55
34.0 m	57.3	2.3	59.4	2.3	61.2	2.25	62.0	2.35
36.0 m	54.9	1.9	55.0	2.0	58.7	2.05	59.3	2.05
38.0 m			54.7	1.75	56.3	1.75	56.8	1.75
40.0 m					53.5	1.5	53.8	1.5
最小ブーム角度	52°		52°		52°		52°	

(単位: ton)

■ 50.0mブーム+18mスーパーラフィングジブ (A 性能)

作業半径 (m)	0°		15°		30°		45°	
	ブーム角度	荷重	ブーム角度	荷重	ブーム角度	荷重	ブーム角度	荷重
12.0 m	80.8	5.0						
14.0 m	79.4	5.0						
16.0 m	77.9	5.0						
18.0 m	76.4	5.0	80.2	5.0				
20.0 m	74.8	5.0	78.5	4.65				
22.0 m	73.2	5.0	76.8	4.15	79.7	3.2		
24.0 m	71.6	4.55	75.1	3.7	78.0	3.05	80.1	1.8
26.0 m	69.8	3.95	73.3	3.3	76.3	2.9	78.2	1.75
28.0 m	67.8	3.4	71.5	3.0	74.3	2.6	76.2	1.7
30.0 m	66.0	3.0	69.5	2.7	72.4	2.35	74.2	1.65
32.0 m	64.0	2.6	67.6	2.4	70.4	2.15	72.4	1.6
34.0 m	62.1	2.25	65.8	2.15	68.6	1.95	70.4	1.55
36.0 m	60.2	1.9	63.8	1.9	66.6	1.75	68.5	1.5
38.0 m	58.4	1.6	61.6	1.65	64.6	1.6	66.3	1.45
40.0 m	56.4	1.3	59.5	1.4	62.5	1.4	64.1	1.38
42.0 m			57.3	1.2	60.1	1.2	61.9	1.2
44.0 m					57.7	1.05	59.3	1.15
46.0 m							56.6	1.0
最小ブーム角度	54°		54°		54°		54°	

(単位: ton)

■ 50.0mブーム+26mスーパーラフィングジブ (A 性能)

作業半径 (m)	0°		15°		30°		45°	
	ブーム角度	荷重	ブーム角度	荷重	ブーム角度	荷重	ブーム角度	荷重
14.0 m	80.7	3.0						
16.0 m	79.5	3.0						
18.0 m	78.2	3.0						
20.0 m	76.9	3.0						
22.0 m	75.5	3.0	80.0	3.0				
24.0 m	74.2	3.0	78.6	2.8				
26.0 m	72.8	3.0	77.1	2.65	81.0	1.9		
28.0 m	71.3	3.0	75.6	2.5	79.2	1.8		
30.0 m	69.6	2.75	74.0	2.3	77.5	1.7	80.8	0.85
32.0 m	67.8	2.45	72.4	2.05	75.8	1.6	79.0	0.8
34.0 m	66.1	2.15	70.5	1.85	74.2	1.5	77.2	0.8
36.0 m	64.3	1.8	68.9	1.65	72.7	1.45	75.4	0.75
38.0 m	62.5	1.5	67.2	1.5	70.8	1.35	73.7	0.7
40.0 m	60.7	1.25	65.4	1.3	69.1	1.2	72.0	0.7
42.0 m	59.0	1.05	63.6	1.15	67.3	1.1	69.9	0.65
44.0 m	57.4	0.8	61.8	1.05	65.3	1.0	68.0	0.65
46.0 m			59.8	0.85	63.3	0.85	66.0	0.6
48.0 m			57.8	0.65	61.3	0.75	63.7	0.6
50.0 m					59.5	0.65	61.4	0.55
52.0 m					57.6	0.48	59.2	0.55
最小ブーム角度	55°		55°		55°		55°	

(単位: ton)

■ 50.0mブーム+10mスーパーラフィングジブ (B 性能)

作業半径 (m)	0°		15°		30°		45°	
	ブーム角度	荷重	ブーム角度	荷重	ブーム角度	荷重	ブーム角度	荷重
11.0 m	80.3	7.0						
12.0 m	79.4	7.0						
14.0 m	77.6	7.0	79.9	7.0				
16.0 m	75.7	7.0	78.1	7.0	80.1	6.5		
18.0 m	73.8	7.0	76.1	6.75	78.1	5.8	79.3	4.2
20.0 m	71.8	6.7	74.3	6.0	76.1	5.2	77.3	4.1
22.0 m	70.0	5.75	72.3	5.3	74.1	4.7	75.3	4.0
24.0 m	67.9	4.95	70.3	4.6	72.0	4.2	73.1	3.9
26.0 m	66.0	4.3	68.1	4.0	70.0	3.8	71.0	3.55
28.0 m	64.0	3.7	66.0	3.5	68.0	3.4	68.8	3.25
30.0 m	61.6	2.8	63.9	3.05	65.7	2.95	66.7	2.9
32.0 m	59.3	1.7	61.6	2.5	63.5	2.6	64.3	2.55
34.0 m					60.8	1.9	62.0	2.3
最小ブーム角度	58°		58°		58°		58°	

(単位: ton)

■ 50.0mブーム+18mスーパーラフィングジブ (B 性能)

作業半径 (m)	0°		15°		30°		45°	
	ブーム角度	荷重	ブーム角度	荷重	ブーム角度	荷重	ブーム角度	荷重
12.0 m	80.8	5.0						
14.0 m	79.4	5.0						
16.0 m	77.9	5.0						
18.0 m	76.4	5.0	80.2	5.0				
20.0 m	74.8	5.0	78.5	4.65				
22.0 m	73.2	5.0	76.8	4.15	79.7	3.2		
24.0 m	71.6	4.55	75.1	3.7	78.0	3.05	80.1	1.8
26.0 m	69.8	3.95	73.3	3.3	76.3	2.9	78.1	1.75
28.0 m	67.8	3.4	71.5	3.0	74.3	2.6	76.2	1.7
30.0 m	66.0	3.0	69.5	2.7	72.4	2.35	74.2	1.65
32.0 m	64.0	2.6	67.6	2.4	70.4	2.15	72.4	1.6
34.0 m	62.1	2.2	65.8	2.15	68.6	1.95	70.4	1.55
36.0 m	59.8	1.4	63.8	1.9	66.6	1.75	68.5	1.5
38.0 m			61.6	1.6	64.6	1.6	66.3	1.45
40.0 m					62.5	1.4	64.1	1.38
42.0 m							61.9	1.2
最小ブーム角度	59°		60°		60°		61°	

(単位: ton)

■ 50.0mブーム+26mスーパーラフィングジブ (B 性能)

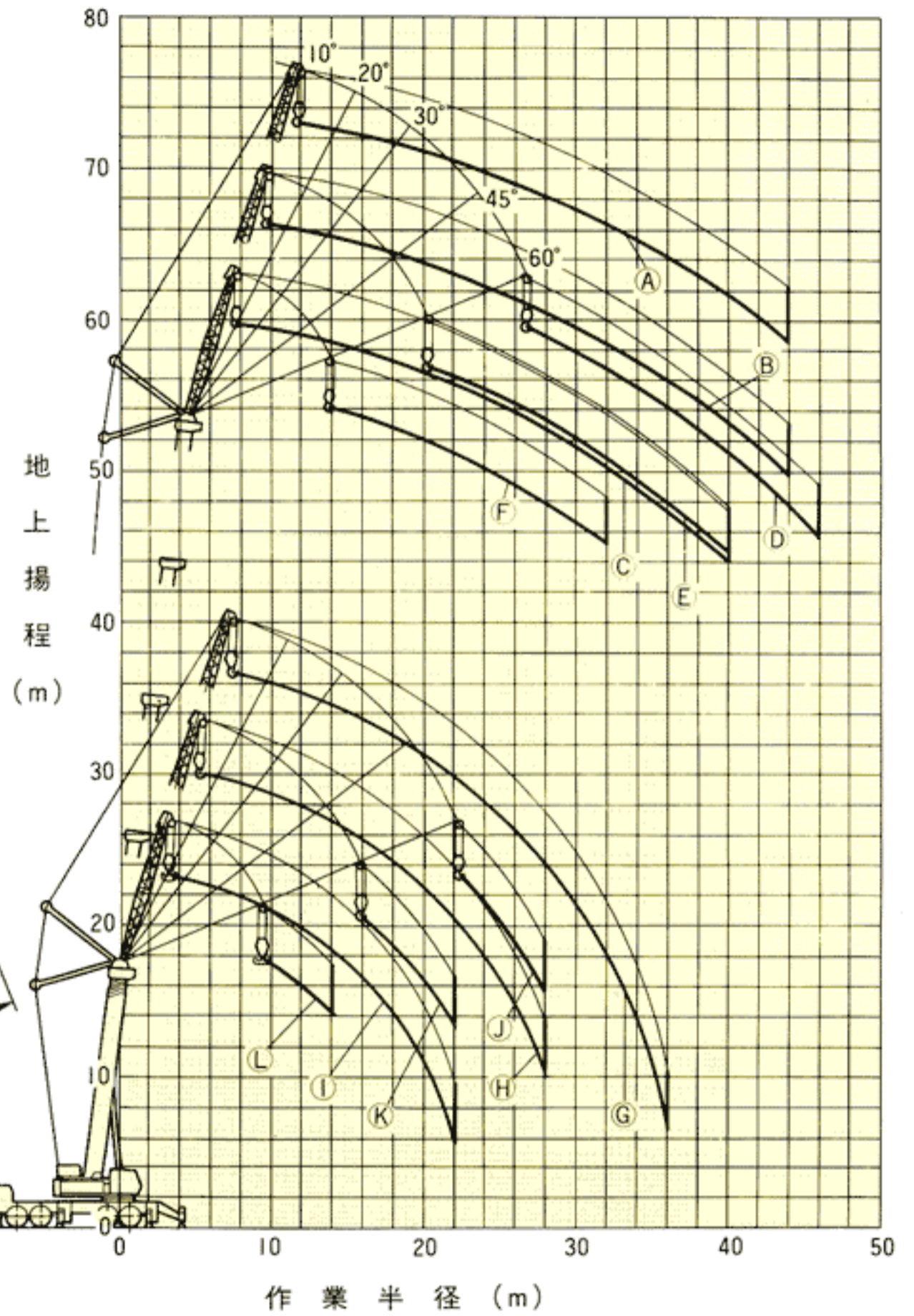
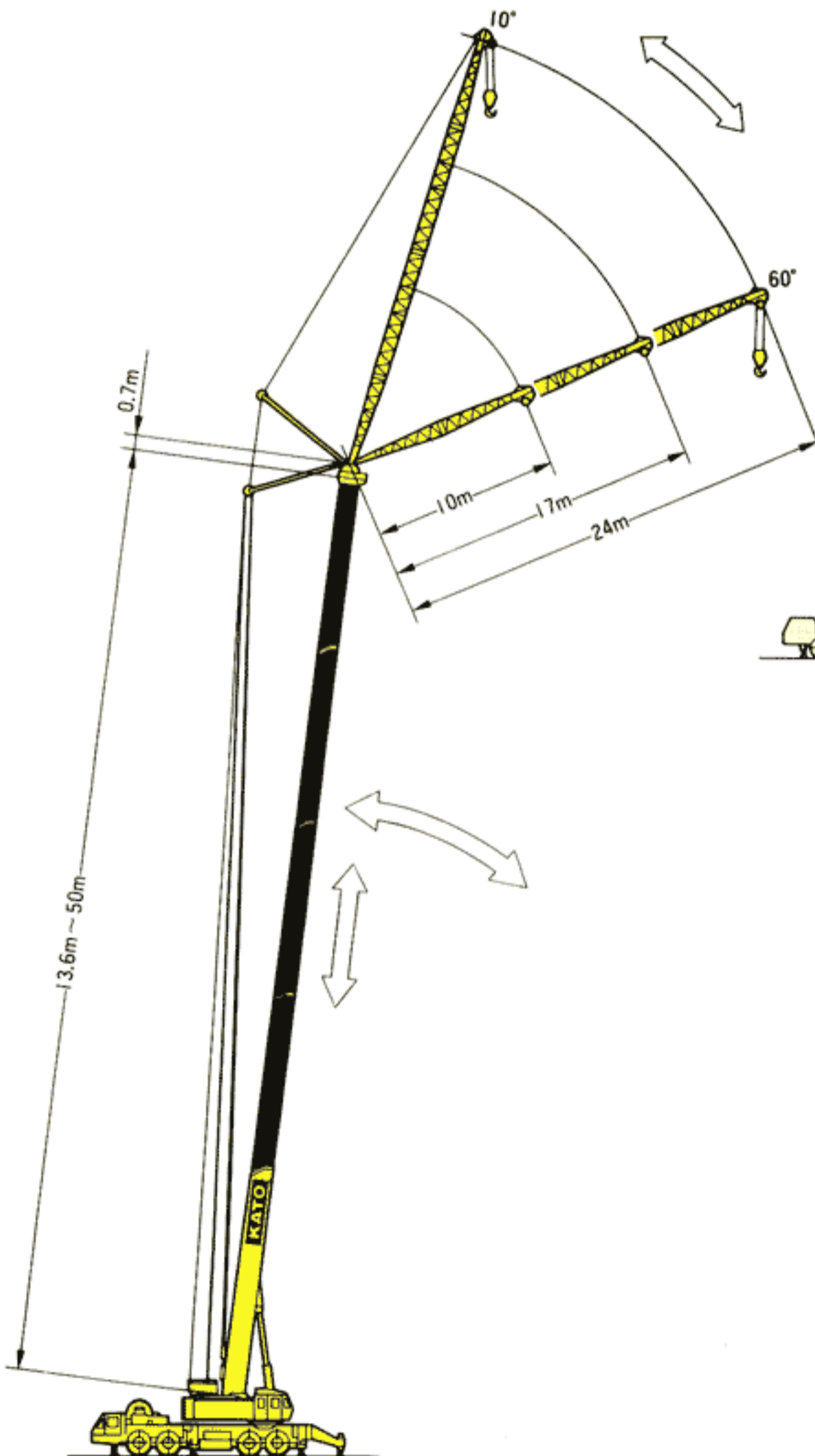
作業半径 (m)	0°		15°		30°		45°	
	ブーム角度	荷重	ブーム角度	荷重	ブーム角度	荷重	ブーム角度	荷重
14.0 m	80.7	3.0						
16.0 m	79.5	3.0						
18.0 m	78.2	3.0						
20.0 m	76.9	3.0						
22.0 m	75.5	3.0	80.0	3.0				
24.0 m	74.2	3.0	78.6	2.8				
26.0 m	72.8	3.0	77.1	2.65	81.0	1.9		
28.0 m	71.3	3.0	75.6	2.5	79.2	1.8		
30.0 m	69.6	2.75	74.0	2.3	77.5	1.7	80.8	0.85
32.0 m	67.8	2.45	72.4	2.05	75.8	1.6	79.0	0.8
34.0 m	66.1	2.15	70.5	1.85	74.2	1.5	77.2	0.8
36.0 m	64.3	1.8	68.9	1.65	72.7	1.45	75.4	0.75
38.0 m	62.5	1.5	67.2	1.5	70.8	1.35	73.7	0.7
40.0 m			65.4	1.3	69.1	1.2	72.0	0.7
42.0 m			63.6	1.15	67.3	1.1	69.9	0.65
44.0 m					65.3	1.0	68.0	0.65
46.0 m					63.3	0.85	66.0	0.6
48.0 m							63.7	0.6
最小ブーム角度	60°		62°		62°		62°	

(単位: ton)

## ■作業範囲図

### 【ヘビーリフトジブ】

- (A) 50mブーム + 24mヘビーリフトジブ (オフセット10°)
- (B) 50mブーム + 17mヘビーリフトジブ (オフセット10°)
- (C) 50mブーム + 10mヘビーリフトジブ (オフセット10°)
- (D) 50mブーム + 24mヘビーリフトジブ (オフセット60°)
- (E) 50mブーム + 17mヘビーリフトジブ (オフセット60°)
- (F) 50mブーム + 10mヘビーリフトジブ (オフセット60°)
- (G) 13.6mブーム + 24mヘビーリフトジブ (オフセット10°)
- (H) 13.6mブーム + 17mヘビーリフトジブ (オフセット10°)
- (I) 13.6mブーム + 10mヘビーリフトジブ (オフセット10°)
- (J) 13.6mブーム + 24mヘビーリフトジブ (オフセット60°)
- (K) 13.6mブーム + 17mヘビーリフトジブ (オフセット60°)
- (L) 13.6mブーム + 10mヘビーリフトジブ (オフセット60°)



# ■ 定格総荷重表



## ■ 13.6mブーム+10mヘビーリフトジブ (A性能)

作業半径	10°	20°	30°	45°	60°
4.0m	60.0				
5.0m	60.0				
6.0m	60.0	49.2			
7.0m	60.0	49.2	38.4		
8.0m	53.2	45.8	38.4		
9.0m	46.4	41.4	36.3	26.7	
10.0m	41.1	37.8	34.5	26.7	19.5
11.0m	36.6	34.8	32.9	25.8	19.5
12.0m	32.7	32.1	31.5	25.1	19.1
14.0m	26.8	27.6	28.3	23.8	18.7
16.0m	22.4	22.9	23.3	22.9	
18.0m	18.8	19.1	19.4	19.6	
20.0m	15.9	16.1	16.3		
22.0m	12.8				
最小ブーム角度	—	28°	30°	45°	60°

(単位: ton)

## ■ 22.7mブーム+10mヘビーリフトジブ (A性能)

作業半径	10°	20°	30°	45°	60°
5.0m	41.5				
6.0m	41.5				
7.0m	41.5	41.2			
8.0m	41.5	41.2			
9.0m	41.5	41.2	40.8		
10.0m	38.3	39.6	40.8	29.2	
11.0m	33.7	35.6	37.5	29.2	21.7
12.0m	30.5	31.9	33.2	29.2	21.7
14.0m	24.4	25.4	26.4	27.8	21.7
16.0m	20.1	20.9	21.6	22.8	21.3
18.0m	16.6	17.2	17.8	18.5	18.9
20.0m	13.6	14.2	14.8	15.3	15.4
22.0m	11.4	11.8	12.1	12.5	
24.0m	9.2	9.6	9.9	10.3	
26.0m	7.6	7.9	8.1		
28.0m	6.1	6.3	6.4		
30.0m	4.8	4.9			
最小ブーム角度	10°	20°	30°	45°	60°

(単位: ton)

## ■ 13.6mブーム+10mヘビーリフトジブ (B性能)

作業半径	10°	20°	30°	45°	60°
4.0m	60.0				
5.0m	60.0				
6.0m	60.0	49.2			
7.0m	56.3	47.4	38.4		
8.0m	48.6	43.5	38.4		
9.0m	42.3	39.3	36.3	26.7	
10.0m	37.2	35.8	34.5	26.7	19.5
11.0m	33.0	33.0	32.9	25.8	19.5
12.0m	29.0	30.3	31.5	25.1	19.1
14.0m	24.1	24.8	25.5	23.8	18.7
16.0m	19.8	20.3	20.8	21.4	
18.0m	16.5	16.9	17.2	17.6	
20.0m	13.9	14.1	14.2		
22.0m	11.6				
最小ブーム角度	—	28°	30°	45°	60°

(単位: ton)

## ■ 22.7mブーム+10mヘビーリフトジブ (B性能)

作業半径	10°	20°	30°	45°	60°
5.0m	41.5				
6.0m	41.5				
7.0m	41.5	41.2			
8.0m	41.5	41.2			
9.0m	39.7	40.3	40.8		
10.0m	35.1	36.3	37.5	29.2	
11.0m	30.5	32.0	33.4	29.2	21.7
12.0m	27.2	28.4	29.6	29.2	21.7
14.0m	21.9	22.9	23.8	25.0	21.7
16.0m	17.5	18.3	19.1	20.4	20.8
18.0m	14.3	15.0	15.6	16.6	16.8
20.0m	11.6	12.2	12.7	13.4	13.5
22.0m	9.6	10.0	10.3	10.7	
24.0m	7.8	8.1	8.3	8.6	
26.0m	6.1	6.4	6.7		
28.0m	4.8	5.0	5.1		
30.0m	3.6				
最小ブーム角度	16°	28°	30°	45°	60°

(単位: ton)

## ■ 31.8mブーム+10mヘビーリフトジブ (A性能)

作業半径	10°	20°	30°	45°	60°
7.0m	27.5				
8.0m	27.5	25.3			
9.0m	27.5	25.3			
10.0m	27.5	25.3	23.1		
11.0m	27.3	25.2	23.1		
12.0m	25.5	24.3	23.1	19.6	
14.0m	22.5	22.6	22.6	19.6	16.7
16.0m	19.5	20.3	21.1	19.4	16.7
18.0m	17.0	17.7	18.3	19.2	16.7
20.0m	14.2	14.7	15.6	16.2	16.4
22.0m	12.0	12.2	12.9	13.5	13.9
24.0m	9.9	10.3	10.8	11.4	11.4
26.0m	8.3	8.7	9.0	9.3	
28.0m	6.9	7.2	7.5	7.9	
30.0m	5.8	6.0	6.2	6.4	
32.0m	4.5	4.8	5.1		
34.0m	3.7	3.9	4.0		
36.0m	2.6	2.8			
最小ブーム角度	25°	25°	30°	45°	60°

(単位: ton)

## ■ 40.9mブーム+10mヘビーリフトジブ (A性能)

作業半径	10°	20°	30°	45°	60°
8.0m	16.0				
9.0m	16.0				
10.0m	16.0	16.0			
11.0m	16.0	16.0	16.0		
12.0m	16.0	16.0	16.0		
14.0m	16.0	16.0	16.0	16.0	16.0
16.0m	14.3	14.9	15.5	16.0	16.0
18.0m	12.2	13.0	13.8	14.5	15.2
20.0m	11.0	11.6	12.1	12.7	13.3
22.0m	10.0	10.4	10.7	11.2	11.6
24.0m	8.9	9.2	9.5	9.9	10.3
26.0m	8.0	8.3	8.5	8.9	9.1
28.0m	7.2	7.4	7.6	7.9	8.1
30.0m	6.0	6.4	6.8	7.1	
32.0m	4.9	5.2	5.5	5.7	
34.0m	4.0	4.2	4.4	4.6	
36.0m	3.1	3.3	3.5	3.7	
38.0m	2.3	2.5	2.7		
最小ブーム角度	37°	40°	40°	45°	60°

(単位: ton)

## ■ 31.8mブーム+10mヘビーリフトジブ (B性能)

作業半径	10°	20°	30°	45°	60°
7.0m	27.5				
8.0m	27.5	25.3			
9.0m	27.5	25.3			
10.0m	27.5	25.3	23.1		
11.0m	27.3	25.2	23.1		
12.0m	25.5	24.3	23.1	19.6	
14.0m	22.5	22.6	22.6	19.6	16.7
16.0m	18.3	19.0	19.7	19.4	16.7
18.0m	15.0	15.7	16.3	17.2	16.7
20.0m	12.5	12.9	13.3	14.4	14.8
22.0m	10.2	10.7	11.2	11.9	12.0
24.0m	8.3	8.8	9.3	9.7	9.9
26.0m	6.6	7.1	7.5	7.8	
28.0m	5.0	5.4	5.8	6.1	
30.0m	3.6	4.0	4.3	4.4	
32.0m	2.3	2.6	2.9		
最小ブーム角度	37°	37°	38°	45°	60°

(単位: ton)

## ■ 40.9mブーム+10mヘビーリフトジブ (B性能)

作業半径	10°	20°	30°	45°	60°
8.0m	16.0				
9.0m	16.0				
10.0m	16.0	16.0			
11.0m	16.0	16.0	16.0		
12.0m	16.0	16.0	16.0		
14.0m	16.0	16.0	16.0	16.0	16.0
16.0m	14.3	14.9	15.5	16.0	16.0
18.0m	12.2	13.0	13.8	14.5	15.2
20.0m	11.0	11.6	12.1	12.7	13.3
22.0m	10.0	10.4	10.7	11.2	11.6
24.0m	8.9	9.2	9.5	9.9	10.3
26.0m	7.2	7.6	7.9	8.5	8.7
28.0m	5.8	6.2	6.6	7.1	7.1
30.0m	4.7	5.1	5.4	5.7	
32.0m	3.6	4.0	4.3	4.5	
34.0m	2.5	2.8	3.1	3.3	
最小ブーム角度	45°	45°	46°	47°	60°

(単位: ton)



■50.0mブーム+10mヘビーリフトジブ

(A 性能)

作業半径	10°	20°	30°	45°	60°
10.0m	8.6				
11.0m	8.6				
12.0m	8.6	8.6			
14.0m	8.6	8.6	8.6		
16.0m	8.6	8.6	8.6	7.6	6.4
18.0m	8.6	8.6	8.6	7.6	6.4
20.0m	7.5	7.8	8.2	7.6	6.4
22.0m	6.7	6.9	7.2	7.5	6.4
24.0m	5.9	6.2	6.4	6.7	6.4
26.0m	5.2	5.5	5.7	6.0	6.2
28.0m	4.6	4.9	5.1	5.3	5.5
30.0m	4.0	4.3	4.5	4.8	5.1
32.0m	3.5	3.7	3.9	4.2	4.6
34.0m	2.9	3.1	3.4	3.9	
36.0m	2.5	2.7	2.9	3.3	
38.0m	2.2	2.4	2.6	2.8	
40.0m	1.8	1.9	2.1	2.3	
最小ブーム角度	46°	46°	47°	48°	62°

(単位: ton)

■13.6mブーム+17mヘビーリフトジブ

(A 性能)

作業半径	10°	20°	30°	45°	60°
6.0m	36.2				
7.0m	36.2				
8.0m	36.2				
9.0m	36.2	29.4			
10.0m	36.2	29.4			
11.0m	33.5	28.0	22.5		
12.0m	30.7	26.6	22.5		
14.0m	27.4	23.8	20.5		
16.0m	24.4	21.6	18.9	15.0	
18.0m	20.8	19.2	17.5	14.1	11.0
20.0m	18.0	17.2	16.4	13.5	10.7
22.0m	15.6	15.6	15.5	12.9	10.5
24.0m	13.6	14.0	14.3	12.6	
26.0m	11.7	12.1	12.5		
28.0m	10.3	10.5			
最小ブーム角度	—	25°	30°	45°	60°

(単位: ton)

■50.0mブーム+10mヘビーリフトジブ

(B 性能)

作業半径	10°	20°	30°	45°	60°
10.0m	8.6				
11.0m	8.6				
12.0m	8.6	8.6			
14.0m	8.6	8.6	8.6		
16.0m	8.6	8.6	8.6	7.6	6.4
18.0m	8.6	8.6	8.6	7.6	6.4
20.0m	7.5	7.8	8.2	7.6	6.4
22.0m	6.7	6.9	7.2	7.5	6.4
24.0m	5.9	6.2	6.4	6.7	6.4
26.0m	5.2	5.5	5.7	6.0	6.2
28.0m	4.6	4.9	5.1	5.3	5.5
30.0m	4.0	4.3	4.5	4.8	5.1
32.0m	3.5	3.7	3.9	4.2	4.6
34.0m	2.8	3.1	3.4	3.8	
36.0m			2.5	2.7	
最小ブーム角度	53°	53°	53°	54°	62°

(単位: ton)

■13.6mブーム+17mヘビーリフトジブ

(B 性能)

作業半径	10°	20°	30°	45°	60°
6.0m	36.2				
7.0m	36.2				
8.0m	36.2				
9.0m	36.2	29.4			
10.0m	36.2	29.4			
11.0m	33.5	28.0	22.5		
12.0m	30.7	26.6	22.5		
14.0m	26.2	23.4	20.5		
16.0m	21.9	20.4	18.9	15.0	
18.0m	18.5	18.0	17.5	14.1	11.0
20.0m	16.0	16.2	16.4	13.5	10.7
22.0m	13.8	14.3	14.8	12.9	10.5
24.0m	11.7	12.2	12.6	12.6	
26.0m	10.0	10.3	10.6		
28.0m	8.6				
最小ブーム角度	—	28°	30°	45°	60°

(単位: ton)

■22.7mブーム+17mヘビーリフトジブ

(A 性能)

作業半径	10°	20°	30°	45°	60°
8.0m	32.0				
9.0m	32.0				
10.0m	32.0	28.0			
11.0m	32.0	28.0			
12.0m	32.0	28.0			
14.0m	26.5	24.9	24.0		
16.0m	22.0	22.2	22.3	16.5	
18.0m	18.6	19.8	20.9	16.5	12.3
20.0m	15.8	16.8	17.7	15.8	12.3
22.0m	13.3	14.1	14.9	15.2	12.0
24.0m	11.1	11.9	12.6	13.8	11.8
26.0m	9.4	10.1	10.7	11.6	11.7
28.0m	8.0	8.6	9.2	9.7	
30.0m	6.9	7.3	7.7	8.0	
32.0m	5.7	6.0	6.3		
34.0m	4.7	5.0	5.2		
36.0m	3.7	3.9			
38.0m	2.8				
最小ブーム角度	10°	22°	30°	45°	60°

(単位: ton)

■31.8mブーム+17mヘビーリフトジブ

(A 性能)

作業半径	10°	20°	30°	45°	60°
9.0m	21.5				
10.0m	21.5				
11.0m	21.5				
12.0m	21.5	19.0			
14.0m	21.4	19.0	16.6		
16.0m	19.7	18.2	16.6		
18.0m	17.7	17.0	16.2	13.4	
20.0m	15.9	15.9	15.8	13.4	11.0
22.0m	13.5	14.5	15.4	13.2	11.0
24.0m	11.3	12.3	13.2	13.0	11.0
26.0m	9.6	10.4	11.1	12.1	10.9
28.0m	8.3	8.9	9.5	10.3	10.7
30.0m	7.1	7.6	8.1	8.7	9.1
32.0m	6.0	6.5	7.0	7.5	
34.0m	5.0	5.4	5.8	6.3	
36.0m	4.0	4.4	4.8	5.0	
38.0m	3.3	3.6	3.9	4.1	
40.0m	2.6	2.8	3.0		
最小ブーム角度	32°	32°	35°	45°	60°

(単位: ton)

■22.7mブーム+17mヘビーリフトジブ

(B 性能)

作業半径	10°	20°	30°	45°	60°
8.0m	32.0				
9.0m	32.0				
10.0m	32.0	28.0			
11.0m	32.0	28.0			
12.0m	29.3	26.7			
14.0m	23.7	23.9	24.0		
16.0m	19.6	21.0	22.3	16.5	
18.0m	16.2	17.5	18.7	16.5	12.3
20.0m	13.6	14.7	15.7	15.8	12.3
22.0m	11.5	12.4	13.4	14.5	12.0
24.0m	9.7	10.5	11.3	12.0	11.8
26.0m	8.0	8.7	9.4	10.1	10.4
28.0m	6.7	7.3	7.8	8.3	
30.0m	5.4	5.9	6.4	6.7	
32.0m	4.2	4.6	5.0		
34.0m	3.0	3.4	3.7		
36.0m	2.0				
最小ブーム角度	20°	28°	30°	45°	60°

(単位: ton)

■31.8mブーム+17mヘビーリフトジブ

(B 性能)

作業半径	10°	20°	30°	45°	60°
9.0m	21.5				
10.0m	21.5				
11.0m	21.5				
12.0m	21.5	19.0			
14.0m	21.4	19.0	16.6		
16.0m	19.7	18.2	16.6		
18.0m	16.5	16.4	16.2	13.4	
20.0m	13.9	14.9	15.8	13.4	11.0
22.0m	11.6	12.6	13.5	13.2	11.0
24.0m	9.8	10.7	11.6	12.4	11.0
26.0m	8.3	9.0	9.7	10.5	10.9
28.0m	6.9	7.5	8.1	8.8	9.2
30.0m	5.6	6.2	6.8	7.3	7.6
32.0m	4.3	4.9	5.5	6.0	
34.0m	3.2	3.8	4.3	4.8	
36.0m	2.2	2.7	3.1	3.5	
38.0m			2.1	2.3	
最小ブーム角度	41°	42°	43°	45°	60°

(単位: ton)



■40.9mブーム+17mヘビーリフトジブ

(A 性能)

作業半径	10°	20°	30°	45°	60°
10.0m	13.0				
11.0m	13.0				
12.0m	13.0				
14.0m	13.0	13.0			
16.0m	13.0	13.0	13.0		
18.0m	12.7	12.9	13.0		
20.0m	11.5	12.0	12.5	12.0	
22.0m	10.4	10.8	11.3	12.0	9.0
24.0m	9.2	9.8	10.3	10.9	9.0
26.0m	8.2	8.7	9.2	9.8	8.9
28.0m	7.3	7.8	8.2	9.0	8.8
30.0m	6.5	6.9	7.3	8.0	8.4
32.0m	5.8	6.3	6.8	7.2	7.5
34.0m	5.0	5.5	6.0	6.5	6.7
36.0m	4.0	4.6	5.1	5.4	5.6
38.0m	3.3	3.7	4.1	4.6	
40.0m	2.6	3.0	3.3	3.7	
42.0m	2.0	2.3	2.6	2.8	
44.0m		1.7	1.9	2.1	
最小ブーム角度	42°	42°	42°	42°	60°

(単位: ton)

■50.0mブーム+17mヘビーリフトジブ

(A 性能)

作業半径	10°	20°	30°	45°	60°
12.0m	6.8				
14.0m	6.8				
16.0m	6.8	6.4			
18.0m	6.8	6.4	5.9		
20.0m	6.8	6.4	5.9		
22.0m	6.8	6.3	5.8	4.7	
24.0m	6.0	5.9	5.7	4.7	3.8
26.0m	5.3	5.5	5.6	4.7	3.8
28.0m	4.6	5.1	5.5	4.6	3.8
30.0m	4.0	4.5	4.9	4.6	3.8
32.0m	3.5	3.9	4.3	4.6	3.8
34.0m	3.0	3.4	3.7	4.2	3.8
36.0m	2.6	2.9	3.2	3.6	3.8
38.0m	2.2	2.5	2.8	3.1	3.6
40.0m	1.8	2.1	2.4	2.7	3.1
42.0m	1.4	1.7	1.9	2.5	
44.0m	1.0	1.3	1.5	2.0	
46.0m			1.4		
最小ブーム角度	49°	50°	50°	50°	61°

(単位: ton)

■40.9mブーム+17mヘビーリフトジブ

(B 性能)

作業半径	10°	20°	30°	45°	60°
10.0m	13.0				
11.0m	13.0				
12.0m	13.0				
14.0m	13.0	13.0			
16.0m	13.0	13.0	13.0		
18.0m	12.7	12.9	13.0		
20.0m	11.5	12.0	12.5	12.0	
22.0m	10.4	10.8	11.3	12.0	9.0
24.0m	9.2	9.8	10.3	10.9	9.0
26.0m	8.2	8.7	9.2	9.8	8.9
28.0m	6.9	7.6	8.2	9.0	8.8
30.0m	5.7	6.4	7.1	8.0	8.3
32.0m	4.8	5.3	5.8	6.6	6.9
34.0m	3.8	4.4	4.9	5.3	5.7
36.0m	2.9	3.5	4.0	4.4	4.6
38.0m	2.1	2.6	3.0	3.5	
最小ブーム角度	49°	50°	52°	54°	60°

(単位: ton)

■50.0mブーム+17mヘビーリフトジブ

(B 性能)

作業半径	10°	20°	30°	45°	60°
12.0m	6.8				
14.0m	6.8				
16.0m	6.8	6.4			
18.0m	6.8	6.4	5.9		
20.0m	6.8	6.4	5.9		
22.0m	6.8	6.3	5.8	4.7	
24.0m	6.0	5.9	5.7	4.7	3.8
26.0m	5.3	5.5	5.6	4.7	3.8
28.0m	4.6	5.1	5.5	4.6	3.8
30.0m	4.0	4.5	4.9	4.6	3.8
32.0m	3.5	3.9	4.3	4.6	3.8
34.0m	3.0	3.4	3.7	4.2	3.8
36.0m	2.6	2.9	3.2	3.6	3.8
38.0m	2.1	2.5	2.8	3.1	3.6
40.0m		1.8	2.3	2.7	3.0
42.0m				2.0	
最小ブーム角度	55°	56°	56°	57°	61°

(単位: ton)

■13.6mブーム+24mヘビーリフトジブ

(A 性能)

作業半径	10°	20°	30°	45°	60°
8.0m	27.5				
9.0m	27.5				
10.0m	27.5				
11.0m	27.5				
12.0m	27.5	18.8			
14.0m	24.0	18.8			
16.0m	21.2	17.4	13.5		
18.0m	19.0	16.3	13.5		
20.0m	17.2	15.4	13.5	10.1	
22.0m	15.7	14.2	12.6	10.1	7.4
24.0m	14.4	13.1	11.8	9.6	7.4
26.0m	13.1	12.1	11.1	9.1	7.1
28.0m	11.5	11.0	10.5	8.7	7.0
30.0m	10.3	10.2	10.0	8.5	
32.0m	9.0	9.3	9.6	8.3	
34.0m	8.1	8.3	8.5		
36.0m	7.0				
最小ブーム角度	—	28°	30°	45°	60°

(単位: ton)

■22.7mブーム+24mヘビーリフトジブ

(A 性能)

作業半径	10°	20°	30°	45°	60°
10.0m	24.4				
11.0m	24.4				
12.0m	24.4				
14.0m	24.4	19.8			
16.0m	23.4	19.8			
18.0m	20.0	17.6	15.1		
20.0m	16.9	16.0	15.1		
22.0m	14.4	14.3	14.2	10.8	
24.0m	12.4	13.0	13.5	10.8	8.0
26.0m	10.7	11.8	12.8	10.3	8.0
28.0m	9.3	10.2	11.0	10.0	7.8
30.0m	8.0	8.8	9.5	9.7	7.7
32.0m	7.0	7.6	8.2	9.2	7.6
34.0m	5.9	6.6	7.2	7.9	7.6
36.0m	5.0	5.6	6.1	6.5	
38.0m	4.2	4.7	5.1	5.4	
40.0m	3.5	3.8	4.1		
42.0m	2.8	3.0	3.2		
44.0m	2.1	2.2			
最小ブーム角度	16°	20°	30°	45°	60°

(単位: ton)

■13.6mブーム+24mヘビーリフトジブ

(B 性能)

作業半径	10°	20°	30°	45°	60°
8.0m	27.5				
9.0m	27.5				
10.0m	27.5				
11.0m	27.5				
12.0m	27.5	18.8			
14.0m	24.0	18.8			
16.0m	21.2	17.4	13.5		
18.0m	19.0	16.3	13.5		
20.0m	17.2	15.4	13.5	10.1	
22.0m	14.9	13.8	12.6	10.1	7.4
24.0m	12.9	12.4	11.8	9.6	7.4
26.0m	11.2	11.2	11.1	9.1	7.1
28.0m	9.8	10.2	10.5	8.7	7.0
30.0m	8.5	9.0	9.4	8.5	
32.0m	7.5	7.8	8.1	8.3	
34.0m	6.6	6.8	7.0		
36.0m	5.7				
最小ブーム角度	—	28°	30°	45°	60°

(単位: ton)

■22.7mブーム+24mヘビーリフトジブ

(B 性能)

作業半径	10°	20°	30°	45°	60°
10.0m	24.4				
11.0m	24.4				
12.0m	24.4				
14.0m	24.4	19.8			
16.0m	20.9	18.0			
18.0m	17.6	16.4	15.1		
20.0m	15.1	15.1	15.1		
22.0m	12.8	13.5	14.2	10.8	
24.0m	10.9	12.1	13.3	10.8	8.0
26.0m	9.4	10.4	11.3	10.3	8.0
28.0m	7.9	8.8	9.6	10.0	7.8
30.0m	6.8	7.5	8.2	9.1	7.7
32.0m	5.7	6.4	7.0	7.7	7.6
34.0m	4.6	5.3	5.9	6.5	7.0
36.0m	3.7	4.3	4.8	5.4	
38.0m	2.8	3.3	3.8	4.2	
40.0m	2.0	2.4	2.8		
最小ブーム角度	30°	32°	35°	45°	60°

(単位: ton)



■31.8mブーム+24mヘビーリフトジブ

(A 性能)

作業半径	10°	20°	30°	45°	60°
11.0m	14.0				
12.0m	14.0				
14.0m	14.0				
16.0m	14.0	13.1			
18.0m	14.0	13.1			
20.0m	13.8	13.0	12.2		
22.0m	13.7	13.0	12.2		
24.0m	12.5	12.2	11.8	9.9	
26.0m	10.6	11.0	11.5	9.9	7.9
28.0m	9.1	10.1	11.1	9.7	7.9
30.0m	7.9	8.8	9.8	9.5	7.9
32.0m	6.9	7.6	8.3	9.4	7.8
34.0m	6.0	6.7	7.3	8.1	7.8
36.0m	5.1	5.7	6.3	6.9	7.4
38.0m	4.2	4.8	5.3	5.9	6.2
40.0m	3.5	4.0	4.5	4.9	
42.0m	2.8	3.3	3.7	4.1	
44.0m	2.2	2.6	3.0	3.2	
46.0m		2.0	2.3		
最小ブーム角度	36°	36°	38°	45°	60°

(単位: ton)

■40.9mブーム+24mヘビーリフトジブ

(A 性能)

作業半径	10°	20°	30°	45°	60°
12.0m	8.1				
14.0m	8.1				
16.0m	8.1				
18.0m	8.1	8.1			
20.0m	8.1	8.1	8.1		
22.0m	8.1	8.1	8.1		
24.0m	8.1	8.1	8.1	7.3	
26.0m	8.1	8.1	8.1	7.3	5.3
28.0m	7.3	7.7	8.1	7.3	5.3
30.0m	6.6	7.1	7.6	7.1	5.3
32.0m	5.9	6.5	7.0	6.9	5.3
34.0m	5.2	5.8	6.3	6.7	5.3
36.0m	4.7	5.2	5.7	6.3	5.3
38.0m	4.1	4.6	5.1	5.9	5.2
40.0m	3.4	3.9	4.5	5.1	5.2
42.0m	2.6	3.2	3.7	4.2	
44.0m	2.0	2.6	3.1	3.5	
46.0m	1.5	1.9	2.3	2.8	
48.0m		1.4	1.8	2.1	
最小ブーム角度	44°	46°	46°	48°	60°

(単位: ton)

■31.8mブーム+24mヘビーリフトジブ

(B 性能)

作業半径	10°	20°	30°	45°	60°
11.0m	14.0				
12.0m	14.0				
14.0m	14.0				
16.0m	14.0	13.1			
18.0m	14.0	13.1			
20.0m	13.8	13.0	12.2		
22.0m	12.8	12.5	12.2		
24.0m	10.7	11.3	11.8	9.9	
26.0m	9.2	10.2	11.2	9.9	7.9
28.0m	7.9	8.8	9.7	9.7	7.9
30.0m	6.7	7.6	8.4	9.4	7.9
32.0m	5.7	6.5	7.2	8.0	7.8
34.0m	4.6	5.4	6.1	6.8	7.3
36.0m	3.6	4.4	5.1	5.8	6.1
38.0m	2.7	3.4	4.1	4.8	5.0
40.0m		2.5	3.1	3.7	
42.0m			2.2	2.7	
最小ブーム角度	46°	46°	46°	48°	60°

(単位: ton)

■40.9mブーム+24mヘビーリフトジブ

(B 性能)

作業半径	10°	20°	30°	45°	60°
12.0m	8.1				
14.0m	8.1				
16.0m	8.1				
18.0m	8.1	8.1			
20.0m	8.1	8.1	8.1		
22.0m	8.1	8.1	8.1		
24.0m	8.1	8.1	8.1	7.3	
26.0m	8.1	8.1	8.1	7.3	5.3
28.0m	7.3	7.7	8.1	7.3	5.3
30.0m	6.6	7.1	7.6	7.1	5.3
32.0m	5.6	6.3	7.0	6.9	5.3
34.0m	4.6	5.3	6.0	6.7	5.3
36.0m	3.8	4.4	5.1	5.9	5.3
38.0m	3.0	3.6	4.2	5.0	5.2
40.0m	2.3	2.9	3.5	4.1	4.6
42.0m		2.2	2.7	3.3	
44.0m			2.1	2.5	
最小ブーム角度	52°	53°	53°	54°	63°

(単位: ton)

■50.0mブーム+24mヘビーリフトジブ

(A 性能)

作業半径	10°	20°	30°	45°	60°
14.0m	5.1				
16.0m	5.1				
18.0m	5.1	4.6			
20.0m	5.1	4.6			
22.0m	5.1	4.6	4.1		
24.0m	5.1	4.6	4.1		
26.0m	5.1	4.6	4.0	3.0	
28.0m	4.4	4.2	3.9	3.0	
30.0m	3.8	3.8	3.8	3.0	2.2
32.0m	3.3	3.5	3.7	2.9	2.2
34.0m	2.9	3.3	3.7	2.9	2.2
36.0m	2.4	2.9	3.4	2.9	2.2
38.0m	2.0	2.5	2.9	2.9	2.2
40.0m	1.7	2.1	2.5	2.9	2.2
42.0m	1.4	1.7	2.1	2.6	2.2
44.0m	1.1	1.4	1.7	2.2	2.2
46.0m		1.1	1.4	1.8	2.2
48.0m			1.1	1.4	
50.0m				1.1	
最小ブーム角度	52°	53°	53°	54°	60°

(単位: ton)

■50.0mブーム+24mヘビーリフトジブ

(B 性能)

作業半径	10°	20°	30°	45°	60°
14.0m	5.1				
16.0m	5.1				
18.0m	5.1	4.6			
20.0m	5.1	4.6			
22.0m	5.1	4.6	4.1		
24.0m	5.1	4.6	4.1		
26.0m	5.1	4.6	4.0	3.0	
28.0m	4.4	4.2	3.9	3.0	
30.0m	3.8	3.8	3.8	3.0	2.2
32.0m	3.3	3.5	3.7	2.9	2.2
34.0m	2.9	3.3	3.7	2.9	2.2
36.0m	2.4	2.9	3.4	2.9	2.2
38.0m	2.0	2.5	2.9	2.9	2.2
40.0m	1.7	2.1	2.5	2.9	2.2
42.0m		1.7	2.1	2.6	2.2
44.0m			1.7	2.2	2.2
46.0m			1.4	1.8	2.2
最小ブーム角度	58°	58°	58°	60°	63°

(単位: ton)

# KATO 株式会社 加藤製作所

本社 東京都品川区東大井1丁目9番37号 ☎140 ☎03(3458)1111番(大代表)

東京支店	東京都品川区東大井1丁目9番37号	☎140 ☎03(3458)1112番(代表)	大阪支店	大阪市淀川区西中島2丁目3番20号	☎532 ☎06(303)1131番(大代表)
新潟営業所	新潟市米山3丁目1番5号(駅南ビル)	☎950 ☎025(247)8326番(代表)	京滋営業所	大津市におの浜2丁目1番48号(におの浜森田ビル)	☎520 ☎0775(24)8001番(代表)
高崎営業所	高崎市相生町1番地1(八十二銀行高崎ビル)	☎370 ☎0273(25)1311番(代表)	姫路営業所	姫路市南駅前町92番地(USビル)	☎670 ☎0792(82)0155番(代表)
札幌支店	札幌市中央区北2条西2丁目15番地(STV北二条ビル)	☎060 ☎011(241)2888番(代表)	和歌山営業所	和歌山市福町49番地(大和生命ビル)	☎640 ☎0734(33)0015番(代表)
帯広営業所	帯広市西2条南4丁目8番地(ぜんりんビル)	☎080 ☎0155(25)7211番(代表)	中国支店	広島市中区中町7番41号(三栄ビル)	☎730 ☎082(248)0461番(代表)
仙台支店	仙台市青葉区本町2丁目10番28号(千代田生命仙台本町ビル)	☎980 ☎022(222)4896番(代表)	岡山営業所	岡山市磨屋町9番18号(岡山県農業会館ビル)	☎700 ☎086(231)1291番(代表)
盛岡営業所	盛岡市中央通3丁目3番26号(盛岡鹿島ビル)	☎020 ☎0196(52)1191番(代表)	徳山営業所	徳山市御幸通1丁目5番地(住友生命徳山ビル)	☎745 ☎0834(22)2426番(代表)
秋田営業所	秋田市山王2丁目1番60号(アイデックスビル)	☎010 ☎0188(63)5001番(代表)	四国支店	高松市磨屋町8番地1(富士火災高松ビル)	☎760 ☎0878(22)7731番(代表)
郡山営業所	郡山市中町1番22号(郡山大同生命ビル)	☎963 ☎0249(32)1811番(代表)	松山営業所	松山市花園町3番地21(朝日生命松山南堀端ビル)	☎790 ☎0899(43)5240番(代表)
埼玉支店	大宮市東大成町1丁目497番地(MJ赤柴ビル)	☎330 ☎048(651)1135番(代表)	九州支店	福岡市中央区天神1丁目14番16号(三栄ビル)	☎810 ☎092(781)5571番(代表)
宇都宮営業所	宇都宮市鳩田2丁目3番6号(栃木中央ビル)	☎320 ☎0286(25)4161番(代表)	小倉営業所	北九州市小倉北区紺屋町4番6号(伊豫総合ビル)	☎802 ☎093(551)5088番(代表)
千葉支店	千葉市稲毛区稲毛東1丁目7番8号	☎263 ☎043(242)7746番(代表)	大分営業所	大分市都町2丁目7番18号(新大和ビル)	☎870 ☎0975(36)6650番(代表)
水戸営業所	水戸市五軒町1丁目3番34号(会計ビル)	☎310 ☎0292(27)5051番(代表)	鹿児島営業所	鹿児島市上之園町24番2(ボイス鹿児島ビル)	☎890 ☎0992(58)3326番(代表)
横浜支店	横浜市神奈川区沢渡1番地2(高島台第2ビル)	☎221 ☎045(311)7992番(代表)	沖縄営業所	那覇市松山2丁目1番12号(玉キ米屋ビル)	☎900 ☎098(868)9461番(代表)
静岡営業所	静岡市石田1丁目1番46号(静岡信用金庫石田ビル)	☎422 ☎054(286)3141番(代表)			
名古屋支店	名古屋市中村区名駅4丁目2番25号(名古屋第一埼玉ビル)	☎450 ☎052(582)5601番(代表)			
富山営業所	富山市桜橋通2丁目25番地(第一生命ビル)	☎930 ☎0764(32)8168番(代表)			
岐阜営業所	岐阜市加納栄町通6丁目32番1号(日動岐阜ビル)	☎500 ☎0582(74)8123番(代表)			

●本カタログの写真ならびに装備は、改良などによりお届けします製品と異なる場合があります。  
また、仕様は予告なく変更することがありますのであらかじめご了承ください。  
●ボディカラーおよび内装色は、撮影や印刷インクの関係で実際の色とは異なって見えることがあります。

お問い合わせは